



Aisladores hexagonales y cilíndricos



Nuestros aisladores están diseñados para el aislamiento eléctrico y una buena resistencia mecánica. Están destinados al aislamiento de conexiones para la unión de semiconductores, conductores y para servir como soporte aislante.

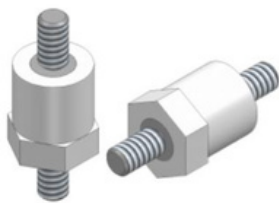
Características generales:

- Cuerpo aislante en poliéster cargado con fibra de vidrio sin halógenos
- Material aislante CTI: 600
- Inserciones mecanizadas:

Acero clase 6/8 con protección de zinc

Disponibles en diámetro macho/hembra M4-M5-M6-M8

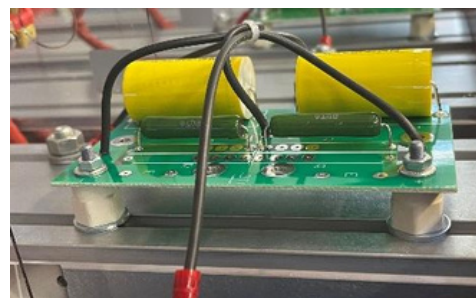
HC1414 : Disponibles en diámetro macho M4-M5-M6-M8



Ejemplos de uso:



Aislador de recuperación de conexión



Aislante de soporte de PCB

RESUMEN

CERTIFICADO HUMO Y FUEGO	3
CARACTERÍSTICAS MECÁNICAS	3
CARACTERÍSTICAS ELÉCTRICAS	3
DIMENSIONES DEL CUERPO AISLANTE	4
SISTEMA DE CODIFICACIÓN	5
AISLADORES HEXAGONALES- CILÍNDRICOS	6

- Aisladores 14 mm – 14 mm

- Aisladores 14 mm – 17 mm

- Aisladores 14 mm – 20 mm

- Aisladores 14 mm – 26 mm

- Aisladores 14 mm – 30 mm

- Aisladores 21 mm – 18 mm

- Aisladores 21 mm – 22 mm

- Aisladores 21 mm – 26 mm

- Aisladores 21 mm – 30 mm

- Aisladores 21mm – 35 mm

Toda la información contenida en este documento es propiedad de ARCEL o de sus respectivos autores. Por lo tanto, queda terminantemente prohibida cualquier reproducción, representación, utilización, adaptación, modificación, incorporación, traducción o comercialización, ya sea parcial o total, por cualquier medio y en cualquier soporte (papel, digital, etc.), sin la autorización previa y por escrito de ARCEL o de sus respectivos autores.



CERTIFICADO FUEGO Y HUMO

- Conforme a la norma EN-45545
- Conforme a la norma UL94-V0/3mm
- Conforme a la norma NF F 16-102

CARACTERÍSTICAS MECÁNICAS

A continuación, se muestra la tabla del esfuerzo de ruptura en la tracción del cuerpo de los aisladores en función del diámetro de los insertos y de estos últimos.

TORSIÓN		Momento de ruptura		TRACCIÓN Fuerza de ruptura		
Dimensiones del aislador	Diámetro del inserto	Resistencia del inserto macho	Resistencia de inserción Femenino	Dimensiones del aislador	Diámetro de inserción	Resistencia
		Nm	Nm			Nm
HC14	M4	2,5	5	HC14	M4	1 000
HC14	M5	4	7	HC14	M5	1 000
HC14	M6	4	7	HC14	M6	1 300
HC21	M5	4	9	HC21	M5	2 600
HC21	M6	11	11	HC21	M6	2 600
HC21	M8	16	30	HC21	M8	2 600

CARACTERÍSTICAS ELÉCTRICAS

A continuación, se muestra la tabla de resistencia a la tensión de perforación de los aisladores,, en función de la altura del aislador y de la combinación de insertos.

Altura del aislador	mm	14	17	18	20	22	26	35	40	60
Macho / Macho	kV	11	11	12	13	15	15	20	23	27
Macho / Femenino	kV		4			12	15	20	23	27
Femenino / Femenino	kV						10	12	20	23

Voltaje eficaz: 50Hz – 1 min

Toda la información contenida en este documento es propiedad de ARCEL o de sus respectivos autores. Por lo tanto, queda terminantemente prohibida cualquier reproducción, representación, utilización, adaptación, modificación, incorporación, traducción o comercialización, ya sea parcial o total, por cualquier medio y en cualquier soporte (papel, digital, etc.), sin la autorización previa y por escrito de ARCEL o de sus respectivos autores.

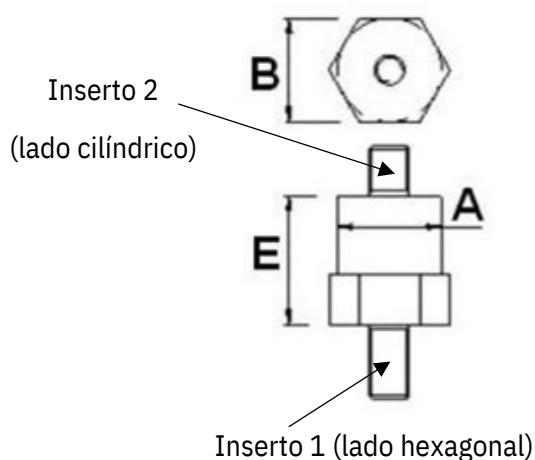


DIMENSIONES DEL CUERPO AISLANTE

El cuerpo aislante de nuestros aisladores hexagonales – cilíndricos se define por:

- Su altura
- Su diámetro o lado plano

A continuación se muestra la tabla de posibles dimensiones del cuerpo aislante:



Diámetro A en mm	Medida en plano B en mm	Altura E en mm
14	14	14
14	14	17
14	14	20
14	14	26
14	14	30
20	21	18
20	21	22
20	21	26
20	21	30
20	21	35

Toda la información contenida en este documento es propiedad de ARCEL o de sus respectivos autores. Por lo tanto, queda terminantemente prohibida cualquier reproducción, representación, utilización, adaptación, modificación, incorporación, traducción o comercialización, ya sea parcial o total, por cualquier medio y en cualquier soporte (papel, digital, etc.), sin la autorización previa y por escrito de ARCEL o de sus respectivos autores.



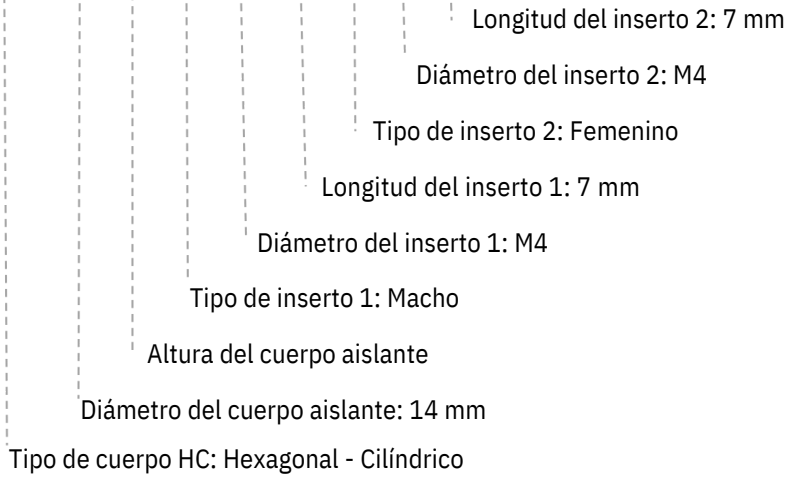
SISTEMA DE CODIFICACIÓN

Los aisladores se definen por código de artículo y referencia, codificación a continuación:

Ejemplo:

HC 14 17 M 4 07 F 4 07

Código de artículo: 002286



Toda la información contenida en este documento es propiedad de ARCEL o de sus respectivos autores. Por lo tanto, queda terminantemente prohibida cualquier reproducción, representación, utilización, adaptación, modificación, incorporación, traducción o comercialización, ya sea parcial o total, por cualquier medio y en cualquier soporte (papel, digital, etc.), sin la autorización previa y por escrito de ARCEL o de sus respectivos autores.



AISLADORES HEXAGONALES – CILÍNDRICOS

- HC 14-14 (diámetro 14 mm – altura 14 mm)

Medida – Altura del cuerpo aislante	Tipo de inserto 1	Diámetro y longitud del inserto 1	Tipo de inserto 2	Diámetro y longitud del inserto 2	Código de artículo
HC 1414	Macho	M4-07	Macho	M4-07	002255
HC 1414	Macho	M4-07	Macho	M4-10	002256
HC 1414	Macho	M4-07	Macho	M4-15	002257
HC 1414	Macho	M4-10	Macho	M4-10	002259
HC 1414	Macho	M4-10	Macho	M4-15	002260
HC 1414	Macho	M4-10	Macho	M5-10	002261
HC 1414	Macho	M4-10	Macho	M5-15	002262
HC 1414	Macho	M4-10	Macho	M6-07	002263
HC 1414	Macho	M4-10	Macho	M6-10	002264
HC 1414	Macho	M4-15	Macho	M4-15	002266
HC 1414	Macho	M5-08	Macho	M5-15	002267
HC 1414	Macho	M5-10	Macho	M4-15	002268
HC 1414	Macho	M5-10	Macho	M5-10	002269
HC 1414	Macho	M5-10	Macho	M5-15	002270
HC 1414	Macho	M5-10	Macho	M6-10	002271
HC 1414	Macho	M5-15	Macho	M5-15	002272
HC 1414	Macho	M6-07	Macho	M6- 07	002273
HC 1414	Macho	M6-07	Macho	M6-15	002274
HC 1414	Macho	M6-10	Macho	M6-07	002277
HC 1414	Macho	M6-10	Macho	M6-10	002278

Toda la información contenida en este documento es propiedad de ARCEL o de sus respectivos autores. Por lo tanto, queda terminantemente prohibida cualquier reproducción, representación, utilización, adaptación, modificación, incorporación, traducción o comercialización, ya sea parcial o total, por cualquier medio y en cualquier soporte (papel, digital, etc.), sin la autorización previa y por escrito de ARCEL o de sus respectivos autores.



Medida – Altura del cuerpo aislante	Tipo de inserto 1	Diámetro y longitud del inserto 1	Tipo de inserto 2	Diámetro y longitud del inserto 2	Código de artículo
HC 1414	Macho	M6-10	Macho	M6-15	002279
HC 1414	Macho	M6-10	Macho	M4-10	025612
HC 1414	Macho	M6-15	Macho	M6-15	002281
HC 1414	Macho	M6-15	Macho	M6-10	036867

- HC 14-17 (diámetro 14 mm – altura 17 mm)

Medida – Altura del cuerpo aislante	Tipo de inserto 1	Diámetro y longitud del inserto 1	Tipo de inserto 2	Diámetro y longitud del inserto 2	Código de artículo
HC 1417	Macho	M4-07	Hembra	M4-07	002286
HC 1417	Macho	M4-10	Hembra	M4-07	002287
HC 1417	Macho	M4-10	Hembra	M5-07	002288
HC 1417	Macho	M4-10	Macho	M4-07	002290
HC 1417	Macho	M4-10	Macho	M4-10	002291
HC 1417	Macho	M4-10	Macho	M4-15	002292
HC 1417	Macho	M4-10	Macho	M5-10	002293
HC 1417	Macho	M4-10	Macho	M6-10	002294
HC 1417	Macho	M4-15	Hembra	M4-07	002295
HC 1417	Macho	M4-15	Macho	M4-15	002296
HC 1417	Macho	M5-08	Hembra	M5-07	002297
HC 1417	Macho	M5-10	Hembra	M4-07	002298
HC 1417	Macho	M5-10	Hembra	M5-07	002299
HC 1417	Macho	M5-10	Macho	M5-10	002301
HC 1417	Macho	M5-10	Macho	M5-15	002302
HC 1417	Macho	M5-10	Macho	M6-10	002303
HC 1417	Macho	M5-15	Hembra	M4-07	002304

Toda la información contenida en este documento es propiedad de ARCEL o de sus respectivos autores. Por lo tanto, queda terminantemente prohibida cualquier reproducción, representación, utilización, adaptación, modificación, incorporación, traducción o comercialización, ya sea parcial o total, por cualquier medio y en cualquier soporte (papel, digital, etc.), sin la autorización previa y por escrito de ARCEL o de sus respectivos autores.



Medida – Altura del cuerpo aislante	Tipo de inserto 1	Diámetro y longitud del inserto 1	Tipo de inserto 2	Diámetro y longitud del inserto 2	Código de artículo
HC 1417	Macho	M5-15	Hembra	M5-07	002305
HC 1417	Macho	M5-15	Macho	M4-15	002306
HC 1417	Macho	M6-07	Hembra	M5-07	002307
HC 1417	Macho	M6-07	Hembra	M6-07	002308
HC 1417	Macho	M6-07	Macho	M6-07	002309
HC 1417	Macho	M6-07	Macho	M6-10	002310
HC 1417	Macho	M6-07	Macho	M6-15	002311
HC 1417	Macho	M6-10	Hembra	M4-07	002312
HC 1417	Macho	M6-10	Hembra	M5-07	002313
HC 1417	Macho	M6-10	Hembra	M6-07	002314
HC 1417	Macho	M6-10	Macho	M6-10	002316
HC 1417	Macho	M6-10	Macho	M6-15	002317
HC 1417	Macho	M6-15	Hembra	M6-07	002318
HC 1417	Macho	M6-15	Macho	M6-15	002319
HC 1417	Macho	M4-07	Hembra	M5-07	021134
HC 1417	Macho	M6-15	Hembra	M5-07	026382
HC 1417	Femenino	M4-07	Macho	M4-07	057661
HC 1417	Femenino	M4-07	Macho	M4-10	057662
HC 1417	Femenino	M5-07	Macho	M4-10	057663
HC 1417	Femenino	M4-07	Macho	M4-15	057664
HC 1417	Femenino	M5-07	Hembra	M5-08	057665
HC 1417	Femenino	M4-07	Macho	M5-10	057666
HC 1417	Femenino	M5-07	Macho	M5-10	057667
HC 1417	Femenino	M4-07	Macho	M5-15	057668
HC 1417	Femenino	M5-07	Macho	M5-15	057669
HC 1417	Femenino	M5-07	Hembra	M6-07	057670

Toda la información contenida en este documento es propiedad de ARCEL o de sus respectivos autores. Por lo tanto, queda terminantemente prohibida cualquier reproducción, representación, utilización, adaptación, modificación, incorporación, traducción o comercialización, ya sea parcial o total, por cualquier medio y en cualquier soporte (papel, digital, etc.), sin la autorización previa y por escrito de ARCEL o de sus respectivos autores.



Medida – Altura del cuerpo aislante	Tipo de inserto 1	Diámetro y longitud del inserto 1	Tipo de inserto 2	Diámetro y longitud del inserto 2	Código de artículo
HC 1417	Femenino	M4-07	Macho	M6-10	057671
HC 1417	Femenino	M5-07	Macho	M6-10	057672

-HC 14-20 (Ø 14 mm – Al 20)

Medida – Altura del cuerpo aislante	Tipo de inserto 1	Diámetro y longitud del inserto 1	Tipo de inserto 2	Diámetro y longitud del inserto 2	Código de artículo
HC 1420	Hembra	M4-10	Macho	M4-07	002548
HC 1420	Hembra	M4-10	Macho	M4-10	002549
HC 1420	Hembra	M4-10	Macho	M6-07	002550
HC 1420	Hembra	M5-07	Macho	M5-10	002551
HC 1420	Hembra	M6-07	Macho	M6-07	002552
HC 1420	Macho	M6-07	Macho	M6-10	002553
HC 1420	Macho	M4-07	Macho	M4-07	002556
HC 1420	Macho	M4-07	Macho	M4-10	002557
HC 1420	Macho	M4-10	Macho	M4-10	002559
HC 1420	Macho	M4-15	Macho	M4-07	002560
HC 1420	Macho	M4-15	Macho	M4-10	002561
HC 1420	Macho	M5-10	Macho	M5-10	002562
HC 1420	Macho	M5-15	Macho	M5-10	002564
HC 1420	Macho	M5-15	Macho	M5-15	002565
HC 1420	Macho	M6-07	Macho	M6-07	002567
HC 1420	Macho	M6-07	Macho	M6-10	002568
HC 1420	Macho	M6-10	Macho	M6-10	002569
HC 1420	Macho	M6-10	Macho	M4-10	002570
HC 1420	Macho	M6-10	Macho	M6-07	002571

Toda la información contenida en este documento es propiedad de ARCEL o de sus respectivos autores. Por lo tanto, queda terminantemente prohibida cualquier reproducción, representación, utilización, adaptación, modificación, incorporación, traducción o comercialización, ya sea parcial o total, por cualquier medio y en cualquier soporte (papel, digital, etc.), sin la autorización previa y por escrito de ARCEL o de sus respectivos autores.



Medida – Altura del cuerpo aislante	Tipo de inserto 1	Diámetro y longitud del inserto 1	Tipo de inserto 2	Diámetro y longitud del inserto 2	Código de artículo
HC1420	Malo	M6-15	Malo	M6-10	002572
HC1420	Malo	M6-15	Malo	M6-15	002573

-HC 14 - 26 (Ø 14 mm – Al 26)

Medida – Altura del cuerpo aislante	Tipo de inserto 1	Diámetro y longitud del inserto 1	Tipo de inserto 2	Diámetro y longitud del inserto 2	Código de artículo
HC 1426	Macho	M4-07	Hembra	M4-07	002322
HC 1426	Macho	M4-07	Macho	M4-07	002323
HC 1426	Macho	M4-07	Macho	M4-10	002324
HC 1426	Macho	M4-07	Macho	M4-15	002325
HC 1426	Macho	M4-10	Hembra	M4-07	002326
HC 1426	Macho	M4-10	Hembra	M5-07	002327
HC 1426	Macho	M4-10	Macho	M4-10	002329
HC 1426	Macho	M4-10	Macho	M4-15	002330
HC 1426	Macho	M4-10	Macho	M5-10	002331
HC 1426	Macho	M4-10	Macho	M6-10	002332
HC 1426	Macho	M5-08	Hembra	M5-07	002333
HC 1426	Macho	M5-10	Hembra	M4-07	002334
HC 1426	Macho	M5-10	Hembra	M5-07	002335
HC 1426	Macho	M5-10	Macho	M5-10	002337
HC 1426	Macho	M5-10	Macho	M5-15	002338
HC 1426	Macho	M5-15	Hembra	M5-07	002339
HC 1426	Macho	M6-07	Hembra	M6-07	002340
HC 1426	Macho	M6-07	Macho	M6-07	002341
HC 1426	Macho	M6-07	Macho	M6-10	002342

Toda la información contenida en este documento es propiedad de ARCEL o de sus respectivos autores. Por lo tanto, queda terminantemente prohibida cualquier reproducción, representación, utilización, adaptación, modificación, incorporación, traducción o comercialización, ya sea parcial o total, por cualquier medio y en cualquier soporte (papel, digital, etc.), sin la autorización previa y por escrito de ARCEL o de sus respectivos autores.



Medida – Altura del cuerpo aislante	Tipo de inserto 1	Diámetro y longitud del inserto 1	Tipo de inserto 2	Diámetro y longitud del inserto 2	Código de artículo
HC 1426	Macho	M6-07	Macho	M6-15	002343
HC 1426	Macho	M6-10	Hembra	M6-07	002344
HC 1426	Macho	M6-10	Macho	M5-10	002345
HC 1426	Macho	M6-10	Macho	M6-10	002346
HC 1426	Macho	M6-10	Macho	M6-15	002347
HC 1426	Macho	M4-15	Hembra	M5-07	017971
HC 1426	Macho	M5-10	Macho	M4-10	041796
HC 1426	Hembra	M5-07	Macho	M5-10	057628
HC 1426	Hembra	M4-07	Macho	M4-07	057673
HC 1426	Hembra	M4-07	Macho	M4-10	057674
HC 1426	Hembra	M5-07	Macho	M4-10	057675
HC 1426	Hembra	M5-07	Hembra	M5-08	057676
HC 1426	Hembra	M4-07	Macho	M5-10	057677
HC 1426	Hembra	M5-07	Macho	M5-15	057678

- HC 14 - 30 (Ø 14 mm – altura 30 mm)

Medida – Altura del cuerpo aislante	Tipo de inserto 1	Diámetro y longitud del inserto 1	Tipo de inserto 2	Diámetro y longitud del inserto 2	Código de artículo
HC 1430	Macho	M4-07	Hembra	M4-07	002353
HC 1430	Macho	M4-07	Macho	M4-07	002354
HC 1430	Macho	M4-07	Macho	M4-10	002355
HC 1430	Macho	M4-07	Macho	M4-15	002356
HC 1430	Macho	M4-07	Macho	M5-10	002357
HC 1430	Macho	M4-07	Macho	M6-10	002358
HC 1430	Macho	M4-10	Hembra	M4-07	002359

Toda la información contenida en este documento es propiedad de ARCEL o de sus respectivos autores. Por lo tanto, queda terminantemente prohibida cualquier reproducción, representación, utilización, adaptación, modificación, incorporación, traducción o comercialización, ya sea parcial o total, por cualquier medio y en cualquier soporte (papel, digital, etc.), sin la autorización previa y por escrito de ARCEL o de sus respectivos autores.



Medida – Altura del cuerpo aislante	Tipo de inserto 1	Diámetro y longitud del inserto 1	Tipo de inserto 2	Diámetro y longitud del inserto 2	Código de artículo
HC 1430	Macho	M4-10	Macho	M4-10	002361
HC 1430	Macho	M4-10	Macho	M4-15	002362
HC 1430	Macho	M4-10	Macho	M5-10	002363
HC 1430	Macho	M4-10	Macho	M6-10	002364
HC 1430	Macho	M4-15	Macho	M4-15	002365
HC 1430	Macho	M5-08	Hembra	M5-07	002366
HC 1430	Macho	M5-08	Macho	M4-10	002367
HC 1430	Macho	M5-08	Macho	M5-08	002368
HC 1430	Macho	M5-08	Macho	M5-10	002369
HC 1430	Macho	M5-10	Hembra	M4-07	002370
HC 1430	Macho	M5-10	Hembra	M5-07	002371
HC 1430	Macho	M5-10	Macho	M5-10	002372
HC 1430	Macho	M5-10	Macho	M5-15	002373
HC 1430	Macho	M5-10	Macho	M6-10	002374
HC 1430	Macho	M5-10	Macho	M6-10	002375
HC 1430	Macho	M5-15	Hembra	M5-07	002376
HC 1430	Macho	M6-07	Hembra	M6-07	002378
HC 1430	Macho	M6-07	Macho	M4-10	002379
HC 1430	Macho	M6-07	Macho	M5-10	002380
HC 1430	Macho	M6-07	Macho	M6-07	002381
HC 1430	Macho	M6-07	Macho	M6-10	002382
HC 1430	Macho	M6-07	Macho	M6-15	002383
HC 1430	Macho	M6-10	Hembra	M6-07	002384
HC 1430	Macho	M6-10	Macho	M6-10	002385
HC 1430	Macho	M6-10	Macho	M6-15	002386
HC 1430	Macho	M6-15	Hembra	M6-07	002387
HC 1430	Macho	M6-15	Macho	M6-15	002388

Toda la información contenida en este documento es propiedad de ARCEL o de sus respectivos autores. Por lo tanto, queda terminantemente prohibida cualquier reproducción, representación, utilización, adaptación, modificación, incorporación, traducción o comercialización, ya sea parcial o total, por cualquier medio y en cualquier soporte (papel, digital, etc.), sin la autorización previa y por escrito de ARCEL o de sus respectivos autores.



Medida – Altura del cuerpo aislante	Tipo de inserto 1	Diámetro y longitud del inserto 1	Tipo de inserto 2	Diámetro y longitud del inserto 2	Código de artículo
HC 1430	Macho	M6-15	Hembra	M5-07	015125
HC 1430	Macho	M5-10	Hembra	M6-07	023110
HC 1430	Hembra	M4-07	Macho	M4-07	057679
HC 1430	Hembra	M4-07	Macho	M4-10	057680
HC 1430	Hembra	M5-07	Macho	M5-08	057681
HC 1430	Hembra	M4-07	Macho	M5-10	057682
HC 1430	Hembra	M5-07	Macho	M5-10	057683
HC 1430	Hembra	M5-07	Macho	M5-15	057684

- HC 21 - 18 (Ø 21 mm – Al 18 mm)

Medida – Altura del cuerpo aislante	Tipo de inserto 1	Diámetro y longitud del inserto 1	Tipo de inserto 2	Diámetro y longitud del inserto 2	Código de artículo
HC 2118	Macho	M8-25	Macho	M8-08	056842
HC 2118	Macho	M8-15	Macho	M8-25	056843
HC 2118	Macho	M8-15	Macho	M8-08	056844
HC 2118	Macho	M8-15	Macho	M8-20	056845
HC 2118	Macho	M6-15	Macho	M6-07	056891
HC 2118	Macho	M6-15	Macho	M6-10	056892
HC 2118	Macho	M6-15	Macho	M6-15	056893
HC 2118	Macho	M6-15	Macho	M6-20	056894
HC 2118	Macho	M6-15	Macho	M8-08	056895
HC 2118	Macho	M6-15	Macho	M8-10	056896
HC 2118	Macho	M6-15	Macho	M8-15	056897
HC 2118	Macho	M6-15	Macho	M8-20	056898

Toda la información contenida en este documento es propiedad de ARCEL o de sus respectivos autores. Por lo tanto, queda terminantemente prohibida cualquier reproducción, representación, utilización, adaptación, modificación, incorporación, traducción o comercialización, ya sea parcial o total, por cualquier medio y en cualquier soporte (papel, digital, etc.), sin la autorización previa y por escrito de ARCEL o de sus respectivos autores.



Medida – Altura del cuerpo aislante	Tipo de inserto 1	Diámetro y longitud del inserto 1	Tipo de inserto 2	Diámetro y longitud del inserto 2	Código de artículo
HC 2118	Macho	M6-15	Macho	M8-25	056899
HC 2118	Macho	M6-20	Macho	M6-07	056901
HC 2118	Macho	M6-20	Macho	M6-10	056902
HC 2118	Macho	M6-20	Macho	M6-20	056903
HC 2118	Macho	M6-20	Macho	M8-08	056904
HC 2118	Macho	M6-20	Macho	M8-15	056905
HC 2118	Macho	M6-20	Macho	M6-20	056906
HC 2118	Macho	M8-15	Macho	M6-07	056907
HC 2118	Macho	M8-15	Macho	M6-10	056908
HC 2118	Macho	M8-15	Macho	M8-10	056909
HC 2118	Macho	M8-20	Macho	M8-15	056910
HC 2118	Macho	M8-20	Macho	M6-07	056911
HC 2118	Macho	M8-20	Macho	M6-10	056912
HC 2118	Macho	M8-20	Macho	M8-08	056913
HC 2118	Macho	M8-20	Macho	M8-10	056914
HC 2118	Macho	M8- 20	Macho	M8- 20	056915
HC 2118	Macho	M8-20	Macho	M8-25	056916
HC 2118	Macho	M8-25	Macho	M6-07	056918
HC 2118	Macho	M8-25	Macho	M8-10	056919
HC 2118	Macho	M8-30	Macho	M8-10	056920
HC 2118	Macho	M6-10	Macho	M6-20	056927

Toda la información contenida en este documento es propiedad de ARCEL o de sus respectivos autores. Por lo tanto, queda terminantemente prohibida cualquier reproducción, representación, utilización, adaptación, modificación, incorporación, traducción o comercialización, ya sea parcial o total, por cualquier medio y en cualquier soporte (papel, digital, etc.), sin la autorización previa y por escrito de ARCEL o de sus respectivos autores.



- HC 21 - 22 (Ø 21 mm – Al 22 mm)

Medida – Altura del cuerpo aislante	Tipo de inserto 1	Diámetro y longitud del inserto 1	Tipo de inserto 2	Diámetro y longitud del inserto 2	Código de artículo
HC 2122	Hembra	M6-08	Macho	M8-15	002389
HC 2122	Hembra	M6-08	Macho	M6-20	041686
HC 2122	Hembra	M8-08	Macho	M8-25	041687
HC 2122	Macho	M8-15	Macho	M8-10	056849
HC 2122	Macho	M6-15	Macho	M8-08	056860
HC 2122	Macho	M8-15	Macho	M8-08	056961
HC 2122	Macho	M8-20	Macho	M8-08	056962
HC 2122	Macho	M8-30	Macho	M8-08	056963
HC 2122	Macho	M6-20	Macho	M8-10	056964
HC 2122	Macho	M8-20	Macho	M8-10	056965
HC 2122	Macho	M8-25	Macho	M8-10	056966
HC 2122	Macho	M8-30	Macho	M8-10	056967

- HC 21 - 26 (Ø 21 mm – Al 26 mm)

Medida – Altura del cuerpo aislante	Tipo de inserto 1	Diámetro y longitud del inserto 1	Tipo de inserto 2	Diámetro y longitud del inserto 2	Código de artículo
HC 2126	Hembra	M6-08	Hembra	M6-08	002390
HC 2126	Hembra	M6-08	Hembra	M8-08	002391
HC 2126	Hembra	M6-08	Macho	M6-10	002392
HC 2126	Hembra	M6-08	Macho	M6-15	002393
HC 2126	Hembra	M6-08	Macho	M6-20	002394
HC 2126	Hembra	M6-08	Macho	M8-08	002395
HC 2126	Hembra	M6-08	Macho	M8-10	002396

Toda la información contenida en este documento es propiedad de ARCEL o de sus respectivos autores. Por lo tanto, queda terminantemente prohibida cualquier reproducción, representación, utilización, adaptación, modificación, incorporación, traducción o comercialización, ya sea parcial o total, por cualquier medio y en cualquier soporte (papel, digital, etc.), sin la autorización previa y por escrito de ARCEL o de sus respectivos autores.



Medida – Altura del cuerpo aislante	Tipo de inserto 1	Diámetro y longitud del inserto 1	Tipo de inserto 2	Diámetro y longitud del inserto 2	Código de artículo
HC 2126	Hembra	M6-08	Macho	M8-15	002397
HC 2126	Hembra	M6-08	Macho	M8-20	002398
HC 2126	Hembra	M6-08	Macho	M8-25	002399
HC 2126	Hembra	M8-08	Hembra	M8-08	002401
HC 2126	Hembra	M8-08	Macho	M6-07	002402
HC 2126	Hembra	M8-08	Macho	M6-10	002403
HC 2126	Hembra	M8-08	Macho	M6-15	002404
HC 2126	Hembra	M8-08	Macho	M8-08	002405
HC 2126	Hembra	M8-08	Macho	M8-10	002406
HC 2126	Hembra	M8-08	Macho	M8-15	002407
HC 2126	Macho	M6-20	Macho	M6-07	002415
HC 2126	Macho	M6-20	Macho	M6-10	002416
HC 2126	Macho	M6-20	Macho	M6-20	002417
HC 2126	Macho	M8-15	Macho	M6-20	002419
HC 2126	Macho	M8-15	Macho	M8-08	002420
HC 2126	Macho	M8-15	Macho	M8-10	002421
HC 2126	Macho	M8-15	Macho	M8-15	002422
HC 2126	Macho	M8-15	Macho	M8-20	002423
HC 2126	Macho	M8-20	Hembra	M5-10	002424
HC 2126	Macho	M8-20	Macho	M6-07	002425
HC 2126	Macho	M8-20	Macho	M6-10	002426
HC 2126	Macho	M8-20	Macho	M8-08	002427

Toda la información contenida en este documento es propiedad de ARCEL o de sus respectivos autores. Por lo tanto, queda terminantemente prohibida cualquier reproducción, representación, utilización, adaptación, modificación, incorporación, traducción o comercialización, ya sea parcial o total, por cualquier medio y en cualquier soporte (papel, digital, etc.), sin la autorización previa y por escrito de ARCEL o de sus respectivos autores.



Medida – Altura del cuerpo aislante	Tipo de inserto 1	Diámetro y longitud del inserto 1	Tipo de inserto 2	Diámetro y longitud del inserto 2	Código de artículo
HC 2126	Macho	M8-20	Macho	M8-10	002428
HC 2126	Macho	M8-20	Macho	M8-20	002429
HC 2126	Macho	M8-25	Macho	M6-10	002431
HC 2126	Macho	M8-25	Macho	M6-15	002432
HC 2126	Macho	M8-25	Macho	M8-08	002433
HC 2126	Macho	M8-25	Macho	M8-10	002434
HC 2126	Macho	M8-25	Macho	M8-15	002435
HC 2126	Macho	M8-25	Macho	M8-25	002436
HC 2126	Macho	M8-30	Macho	M8-10	002437
HC 2126	Hembra	M8-08	Hembra	M6-08	019349
HC 2126	Hembra	M8-08	Macho	M6-20	029920

Toda la información contenida en este documento es propiedad de ARCEL o de sus respectivos autores. Por lo tanto, queda terminantemente prohibida cualquier reproducción, representación, utilización, adaptación, modificación, incorporación, traducción o comercialización, ya sea parcial o total, por cualquier medio y en cualquier soporte (papel, digital, etc.), sin la autorización previa y por escrito de ARCEL o de sus respectivos autores.



- HC 21 - 30 (Ø 21 mm – Al 30 mm)

Medida – Altura del cuerpo aislante	Tipo de inserto 1	Diámetro y longitud del inserto 1	Tipo de inserto 2	Diámetro y longitud del inserto 2	Código de artículo
HC 2130	Macho	M6-15	Hembra	M5-10	040250
HC 2130	Hembra	M6-08	Macho	M6-15	037855
HC 2130	Hembra	M8-08	Hembra	M8-08	023728

Toda la información contenida en este documento es propiedad de ARCEL o de sus respectivos autores. Por lo tanto, queda terminantemente prohibida cualquier reproducción, representación, utilización, adaptación, modificación, incorporación, traducción o comercialización, ya sea parcial o total, por cualquier medio y en cualquier soporte (papel, digital, etc.), sin la autorización previa y por escrito de ARCEL o de sus respectivos autores.



- Macho HC 21 - 35 (Ø 21 mm – H 35 mm)

Medida – Altura del cuerpo aislante	Tipo de inserto 1	Diámetro y longitud del inserto 1	Tipo de inserto 2	Diámetro y longitud del inserto 2	Código de artículo
HC 2135	Hembra	M6-08	Hembra	M6-08	002439
HC 2135	Hembra	M6-08	Hembra	M8-08	002440
HC 2135	Hembra	M6-08	Macho	M6-15	002441
HC 2135	Hembra	M6-08	Macho	M6-20	002442
HC 2135	Hembra	M6-08	Macho	M8-15	002443
HC 2135	Hembra	M6-08	Macho	M8-20	002444
HC 2135	Hembra	M6-08	Macho	M8-25	002445
HC 2135	Hembra	M8-08	Hembra	M8-08	002447
HC 2135	Hembra	M8-08	Macho	M6-20	002448
HC 2135	Hembra	M8-08	Macho	M8-08	002449
HC 2135	Hembra	M8-08	Macho	M8-10	002450
HC 2135	Hembra	M8-08	Macho	M8-15	002451
HC 2135	Hembra	M8-08	Macho	M8-20	002452
HC 2135	Hembra	M8-08	Macho	M8-25	002453
HC 2135	Macho	M6-15	Macho	M6-10	002455
HC 2135	Macho	M6-15	Macho	M6-15	002456
HC 2135	Macho	M6-15	Macho	M6-20	002457
HC 2135	Macho	M6-20	Macho	M6-07	002458
HC 2135	Macho	M6-20	Macho	M6-15	002459
HC 2135	Macho	M6-20	Macho	M6-20	002460
HC 2135	Macho	M8-15	Macho	M6-20	002462
HC 2135	Macho	M8-15	Macho	M8-08	002463

Toda la información contenida en este documento es propiedad de ARCEL o de sus respectivos autores. Por lo tanto, queda terminantemente prohibida cualquier reproducción, representación, utilización, adaptación, modificación, incorporación, traducción o comercialización, ya sea parcial o total, por cualquier medio y en cualquier soporte (papel, digital, etc.), sin la autorización previa y por escrito de ARCEL o de sus respectivos autores.



Medida – Altura del cuerpo aislante	Tipo de inserto 1	Diámetro y longitud del inserto 1	Tipo de inserto 2	Diámetro y longitud del inserto 2	Código de artículo
HC 2135	Macho	M8-15	Macho	M8-10	002464
HC 2135	Macho	M8-15	Macho	M8-15	002465
HC 2135	Macho	M8-15	Macho	M8-20	002466
HC 2135	Macho	M8-20	Macho	M8-08	002467
HC 2135	Macho	M8-20	Macho	M8-10	002468
HC 2135	Macho	M8-20	Macho	M8-20	002470
HC 2135	Macho	M8-25	Macho	M8-15	002471
HC 2135	Macho	M8-25	Macho	M8-25	002472
HC 2135	Macho	M8-30	Macho	M8-15	002473
HC 2135	Hembra	M8-08	Hembra	M5-10	019707

¿Tiene alguna pregunta? ¿Desea solicitar un presupuesto? Haga clic [aquí](#) para contactarnos.

Toda la información contenida en este documento es propiedad de ARCEL o de sus respectivos autores. Por lo tanto, queda terminantemente prohibida cualquier reproducción, representación, utilización, adaptación, modificación, incorporación, traducción o comercialización, ya sea parcial o total, por cualquier medio y en cualquier soporte (papel, digital, etc.), sin la autorización previa y por escrito de ARCEL o de sus respectivos autores.

